

Toilettenkabinen
Sanitärcontainer
Frischwassertanks
Abwassertanks
Sanitärtrailer
Toilettenwagen
Raumcontainer
Sicherungszäune
Reinigungsservice

Erfrischend klein. Erfrischend effizient.

Basic Line

Dusch-/WC-Container Mini.

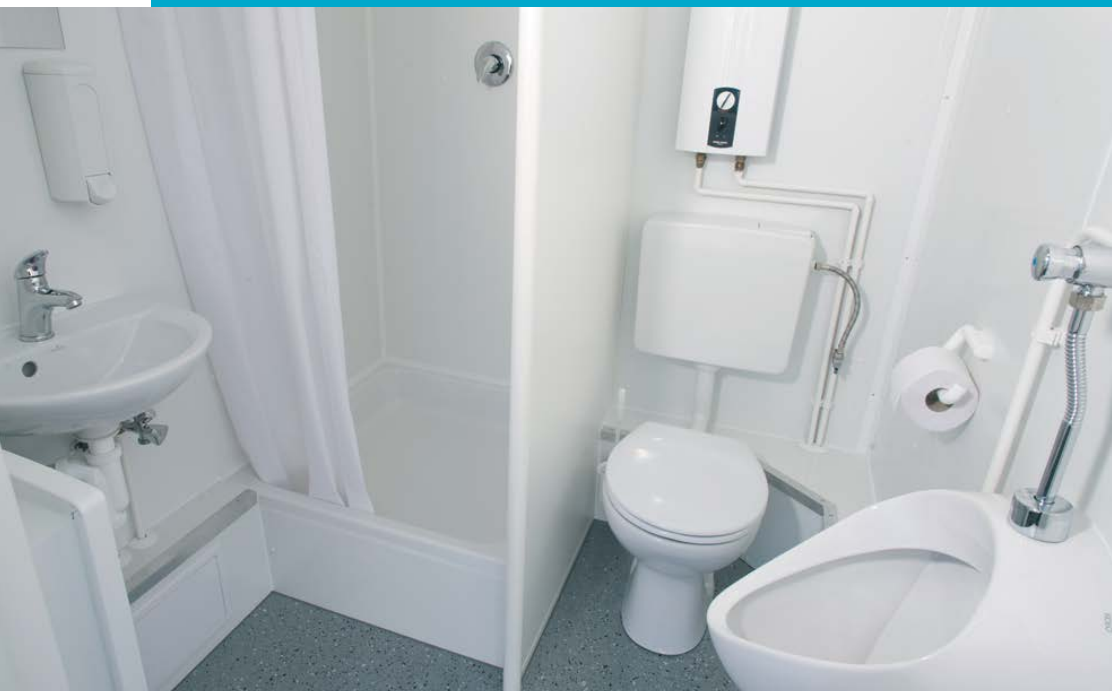


Willkommen bei TOI TOI®!

Winzige 3,2 m² reichen aus, um sowohl in Sachen
Toilette als auch in punkto Körperpflege Zeichen zu setzen –
mit unserem Dusch-/WC-Container Mini aus der Basic Line.
Der Kleine kommt immer dann groß raus, wenn eine sanitäre
Komplettlösung auf engstem Raum gefragt ist.



Wahre Größe zeigt die Ausstattung.



Technische Daten

- Länge: 1.800 mm
- Breite: 1.800 mm
- Höhe: 2.850 mm
- Strom: 400 V / 32 A
- Frischwasser:
3/4" GEKA-Kupplung
- Abwasser:
HT-Rohr NW 100

Ausstattung

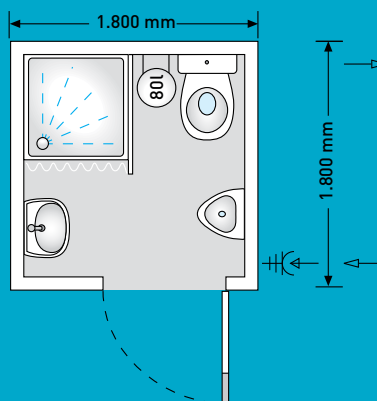
- 1 Dusche inkl. Duschvorhang
- 1 Waschbecken
- 1 WC
- 1 Urinal
- 1 Durchlauferhitzer
- 1 Heizung 2 kW

Optionen

- Abwassertank 7-10 m³
- Fäkalienhebeanlage

Technische Änderungen vorbehalten.

Beispiel – konkrete Ausstattung im individuellen Angebot. Technische Änderungen vorbehalten.



100% Vorteile.

Wenn Sie für Dusche, Waschbecken, Toilette und Urinal nur wenig Platz zur Verfügung haben wird Ihnen unsere Ausstattung auf etwas mehr als 3 m² gefallen. Unser Dusch-/WC-Container Mini aus der Basic Line ist die perfekte mobile Sanitär-Einheit bei Renovierungen, Modernisierungen, auf Baustellen oder bei Events. Außerdem helfen unsere Wasserspar-Armaturen, Kosten zu senken und die Umwelt zu schonen.

100% Service, 100% Leistung.

- Regelmäßige interne wie externe Qualitätschecks

Optionale Leistungen:

- An- und Abtransport
- Auf- und Abbau
- Anschlussarbeiten (Wasser, Abwasser, Strom)
- Miete Anschlussmaterial (HT-Rohr, Trinkwasserschlauch nach DVGW, Elektrokabel)
- Toilettenartikel (Papier, Handtücher, Seife, Hygienebeutel)
- Reinigungspersonal zur Betreuung des Containers
- Wahlmöglichkeit: Miete oder Kauf
- 24-Stunden-Notdienst



TOI TOI Mobile Sanitärsysteme GesmbH
Liesinger-Flur-Gasse 2B
1230 Wien

Kostenfreie Servicenummer:
0800 – 230 235

www.toitoy.at